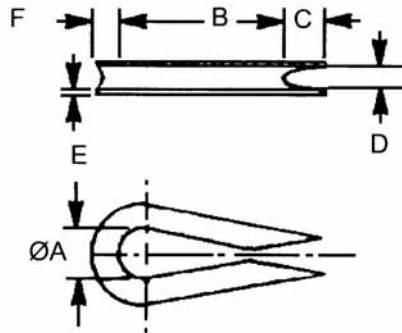


## Cable Thimbles



Order No.	Cable Ø's	A Ø	B	C	D	E	F
TH-032-S	0,4-1,0	4,8	6	3	3	0,4	1
TH-062-S	1,0-2,0	9,0	17	5	2	0,8	2
TH-092-S	2,4-3,0	9,0	18	6	4	0,8	2
TH-0156-S	4,0	10,2	20	6	4	0,8	3
TH-0187-S	5,0	12,7	25	8	5	0,8	4



# R1098

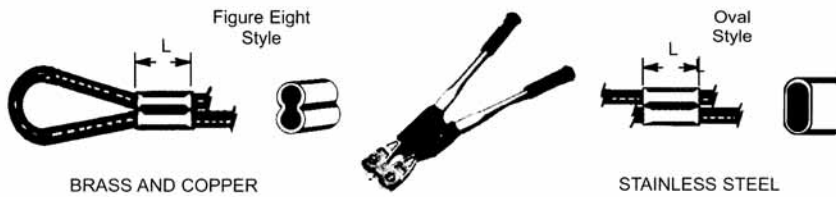


**Material**  
Stainless steel.



DRIVE CHAINS & SPROCKETS

## Cable Crimp Bushings



Order No.	Material	Length L	Cable Ø	Crimp tool no.
BU-018-B	Brass	6,4	0,4	TL-10
BU-032-C	Copper	7,0	0,8	TL-10
BU-046-C	Copper	11,0	1,0	TL-10
BU-062-C	Copper	6,4	1,6	TL-10
BU-093-C	Copper	12,7	2,0 & 2,4	TL-11
BU-0125-C	Copper	19,0	3,0	TL-11
BU-0156-C	Copper	22,2	4,0	TL-11
BU-0187-C	Copper	31,8	5,0	TL-11
BU-018-S	Stainless	0,8	0,4	TL-4
BU-032-S	Stainless	1,2	0,8	TL-3
BU-046-S	Stainless	3,2	1,0	TL-3
BU-062-S	Stainless	4,8	1,6	TL-7



# R1099



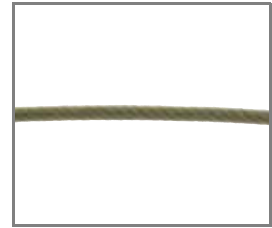
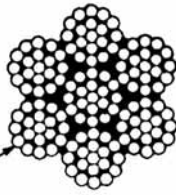
**Material**  
Copper (zinc plated), brass or stainless steel.

**Technical Notes**  
\* BU093C can be used for 2,0Ø cable.



## Aircraft Cable -stainless steel

Material:  
DIN 1.4300



# R1090



Material  
Stainless steel DIN 1,4300.

DRIVE CHAINS & SPROCKETS

Order No.	Diameter	Type	Construction	Length	Tensile strength N (min.)	Jacket Ø
AB018-7,5	0,4	Plain	7x7	7,5	178	-
AB018-15	0,4	Plain	7x7	15	178	-
AB018-30	0,4	Plain	7x7	30	178	-
AB032-7,5	0,8	Plain	7x7	7,5	534	-
AB032-15	0,8	Plain	7x7	15	534	-
AB032-30	0,8	Plain	7x7	30	534	-
AB033-7,5	0,8	Plain	7x19	7,5	534	-
AB033-15	0,8	Plain	7x19	15	534	-
AB033-30	0,8	Plain	7x19	30	534	-
AB046-7,5	1,2	Plain	7x7	7,5	1201	-
AB046N-7,5	1,2	Nylon coat	7x7	7,5	1201	1,6
AB046-15	1,2	Plain	7x7	15	1201	-
AB046N-15	1,2	Nylon coat	7x7	15	1201	1,6
AB046-30	1,2	Plain	7x7	30	1201	-
AB046N-30	1,2	Nylon coat	7x7	30	1201	1,6
AB062-7,5	3,2	Plain	7x19	7,5	2491	-
AB062N-7,5	3,2	Nylon coat	7x7	7,5	2491	3,2
AB062-15	3,2	Plain	7x19	15	2491	-
AB062N-15	3,2	Nylon coat	7x7	15	2491	3,2
AB062-30	3,2	Plain	7x19	30	2491	-
AB062N-30	3,2	Nylon coat	7x7	30	2491	3,2
AB078-7,5	2,0	Plain	7x19	7,5	2491	-
AB078-15	2,0	Plain	7x19	15	2491	-
AB078-30	2,0	Plain	7x19	30	2491	-
AB092-7,5	2,4	Plain	7x19	7,5	4270	-
AB092N-7,5	2,4	Nylon coat	7x7	7,5	4270	4,8
AB092-15	2,4	Plain	7x19	15	4270	-
AB092N-15	2,4	Nylon coat	7x7	15	4270	4,8
AB092-30	2,4	Plain	7x19	30	4270	-
AB092N-30	2,4	Nylon coat	7x7	30	4270	4,8
AB0125-7,5	3,2	Plain	7x19	7,5	7829	-
AB0125N-7,5	3,2	Nylon coat	7x19	7,5	7829	4,8
AB0125-15	3,2	Plain	7x19	15	7829	-
AB0125N-15	3,2	Nylon coat	7x19	15	7829	4,8
AB0125-30	3,2	Plain	7x19	30	7829	-
AB0125N-30	3,2	Nylon coat	7x19	30	7829	4,8
AB0156-7,5	4,0	Plain	7x19	7,5	10676	-
AB0156-15	4,0	Plain	7x19	15	10676	-
AB0156-30	4,0	Plain	7x19	30	10676	-

